

SYSTEM IDENTYFIKACJI WIZUALNEJ KAMERALNE POJEZIERZE

- 1 KSIĘGA ZNAKU
- 2 AKCYDENSE
- 3 OZNAKOWANIE PRZESTRZENI
- 4 WSKAZÓWKI DO LAYOUTU
- 5 GADŻETY
- 6 TERMINARZ WPROWADZANIA
I NADZORU NAD REALIZACJĄ SIW



**PROGRAM
REGIONALNY**
NARODOWA STRATEGIA SPÓJNOŚCI



WOJEWÓDZTWO
LUBELSKIE

UNIA EUROPEJSKA
EUROPEJSKI FUNDUSZ
ROZWOJU REGIONALNEGO



1 KSIĘGA ZNAKU

1.00 SYMBOLIKA ZNAKU

1.01 FORMA PODSTAWOWA ZNAKU

1.02 WERSJE ALTERNATYWNE ZNAKU

1.03 KOLORYSTYKA ZNAKU PODSTAWOWEGO

1.04 KOLORYSTYKA ZNAKU ALTERNATYWNEGO A

1.05 KOLORYSTYKA ZNAKU ALTERNATYWNEGO B

1.06 WERSJE MONOCHROMATYCZNE

1.07 WERSJA MONOCHROMATYCZNA INWERSYJNA

1.08 WERSJE ACHROMATYCZNE

1.09 WERSJE SPECJALNE MONO

1.10 WERSJE SPECJALNE INNE

1.11 BUDOWA I PROPORCJE LOGOTYPU

1.12 POLE PODSTAWOWE I OCHRONNE

1.13 FORMY NIEDOZWOLONE

1.14 NIEDOZWOLONE UŻYCIE ZNAKU

1.15 MINIMALNY ROZMIAR LOGOTYPU

1.16 ELEMENTY GRAFICZNE

1.17 TYPOGRAFIA

1.00 SYMBOLIKA ZNAKU

Wieczne światła - miękkie, lekko rozostrome ciepłe ogniki na tle nocnego nieba – wspomnienie lub obietnica miłego wieczoru i zapadający w pamięć widok z brzegu kameralnego jeziora. Ogniki wabia i pokazują, że w wielu miejscach na Pojezierzu spotykają się przyjaciele, którzy tylko tutaj mogą poczuć się swobodni, oderwani od codzienności, skupieni tylko na spotkaniu, na które długo czekali. Zamknięta forma o miękkich, zaokrąglonych kształtach oraz kolorystyka nawiązują do kameralności miejsca.

Więcej odniesień do symboliki znaku w "Planie rozwoju i promocji marki Pojezierza Łęczyńsko-Włodawskiego".



1.01 FORMA PODSTAWOWA ZNAKU



Forma podstawowa znaku utrzymana jest w tonacji granatowo-żółtej. Element identyfikacji w tych kolorach może być stosowany na wszystkich elementach SIW. Forma podstawowa dodatkowo jest jedyną do użycia w oficjalnych dokumentach, drukach biurowych oraz identyfikacji wizualnej Starostwa w takich obszarach jak: budynki urzędowe, centra informacji turystycznej, tablice informacyjne obiektów urzędowych, itp.

1.02 WERSJE ALTERNATYWNE ZNAKU



Znak w kolorze ciemnozielono-błękitnym zarezerwowany jest do powszechnego użycia jako element identyfikacji wizualnej w obrębie miejsc związanych z turystyką, wypoczynkiem, rekreacją, ekologią, działań kulturalnych o charakterze powszechnym. Kolorystyka i forma tego znaku jest podstawą do tworzenia elementów identyfikacji wizualnej w przestrzeni związanej z obsługą ruchu turystycznego.



Znak w kolorze czarno-żółtym jest ekskluzywną wersją zarezerwowaną wyłącznie dla elementów kampanii wizerunkowych i najważniejszych przedsięwzięć kulturalnych ściśle związanych z ideą „Kameralnego Pojezierza”.

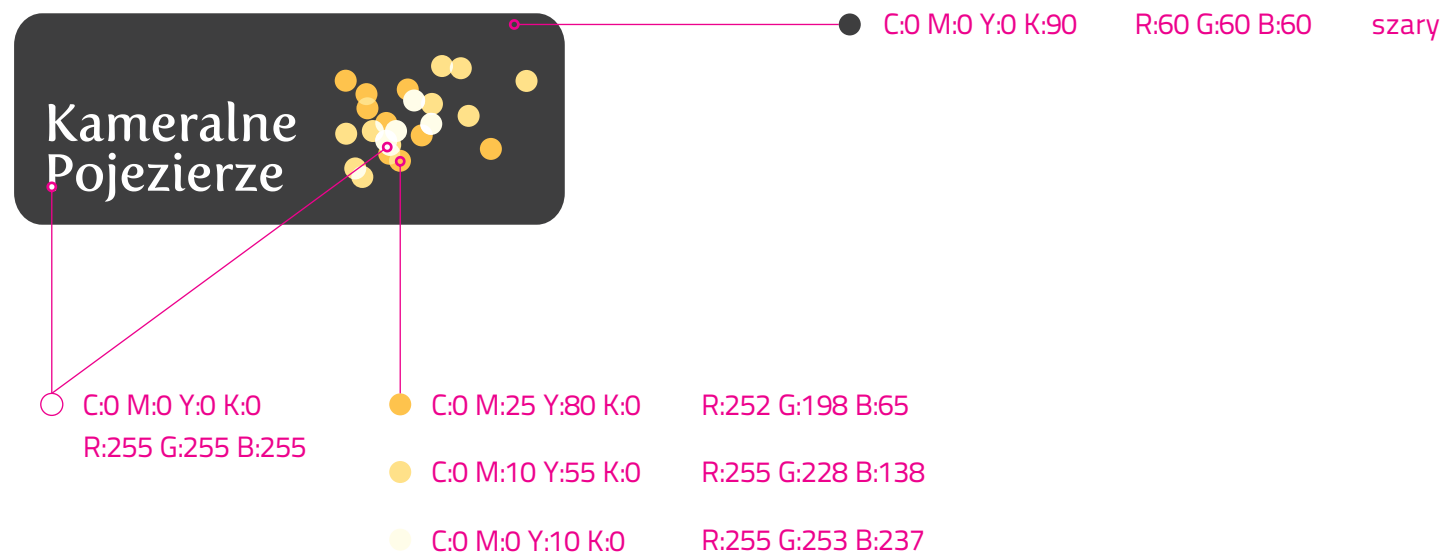
1.03 KOLORYSTYKA ZNAKU PODSTAWOWEGO



1.04 KOLORYSTYKA ZNAKU ALTERNATYWNEGO A



1.05 KOLORYSTYKA ZNAKU ALTERNATYWNEGO B



1.06 WERSJE MONOCHROMATYCZNE



Jest to wersja ekonomiczna, z uproszczoną kolorystyką. W tym celu powstały dwa warianty znaku pozbawione gradientu (płynnego przejścia tonalnego pomiędzy dwoma kolorami tła). W wersji uproszczonej stosuje się jeden kolor tła znaku.

1.07 WERSJA MONOCHROMATYCZNA INWERSYJNA



Wersja monochromatyczna do nadruków w wariantcie inwersyjnym, przyjmującym jako kolor tła podkład, na którym jest wykonywany nadruk. Zastosowanie tej wersji jest możliwe w przypadku dostosowania koloru podkładu (np. barw odzieży) do kolorystyki obowiązującej w Systemie, przy czym jest to kolorystyka uproszczona, wykorzystująca jeden wskazany kolor podkładu.

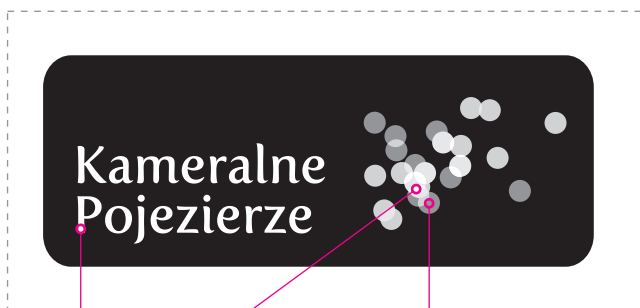
Dopuszczalne warianty kolorystyczne:

Niebieski – Pantone 7455, C:90 M:65 Y:0 K:0

Zielony – Pantone 3415, C:98 M:10 Y:84 K:18

1.08 WERSJE ACHROMATYCZNE

wersja na białe tło



○ C:0 M:0 Y:0 K:0
R:255 G:255 B:255

● C:0 M:0 Y:0 K:50

● C:0 M:0 Y:0 K:20

● C:0 M:0 Y:0 K:10

R:150 G:150 B:150

R:215 G:215 B:215

R:240 G:240 B:240

wersja na czarne tło



Wersja achromatyczna znaku przeznaczona jest do użycia w czarno-białych elementach identyfikacji wizualnej, w których z powodów technologicznych lub narzuconej stylistyki niemożliwe lub nieuzasadnione jest zastosowanie znaku w wersji podstawowej lub alternatywnej.

1.09 WERSJE SPECJALNE MONO



Wersje te zarezerwowane są wyłącznie dla pieczętek, grawerów i wycinania szablonów. Inne zastosowanie tej maksymalnie uproszczonej formy znaku jest niedopuszczalne.

1.10 WERSJE SPECJALNE INNE

lakier punktowy UV



pinsky



piny z naklejką 3D



modelowanie proste,
wyciąganie płaskich
powierzchni

W drukach okolicznościowych lakier punktowy należy stosować na czcionce napisu oraz kropkach w obrębie znaku. Jego tło powinno zostać matowe.

W metaloplastyce, w zastosowaniu opartym na prostym modelowaniu i wyciąganiu płaskich powierzchni, formami wypukłymi są czcionka oraz obrys kropek w obrębie znaku.

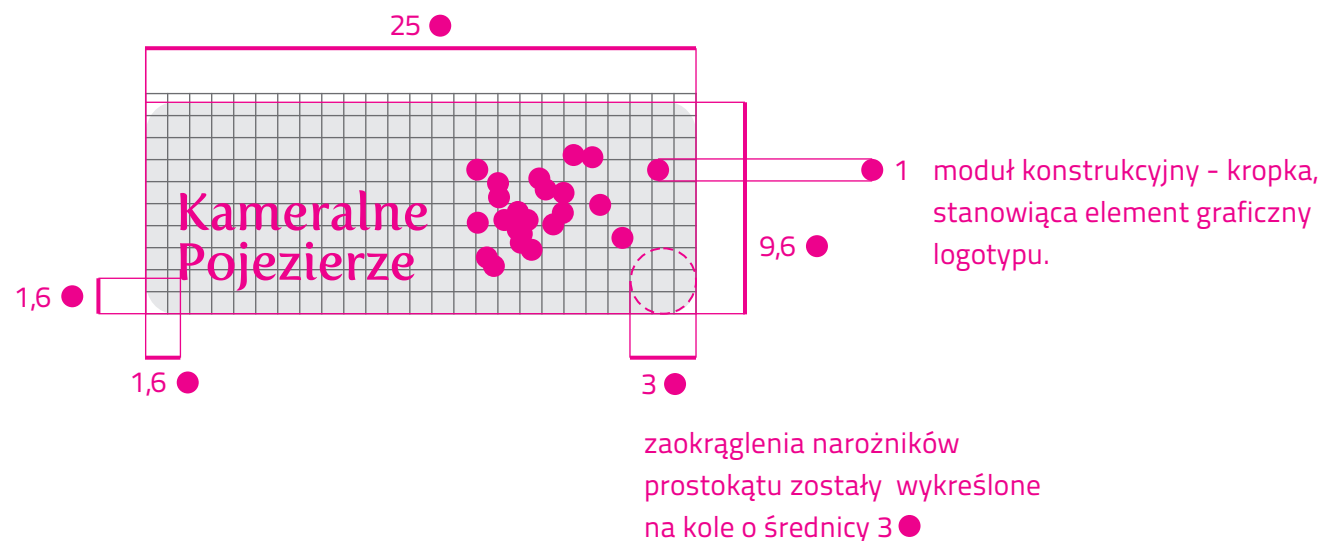
Zastosowanie znaku w pinsach 3D podporządkowane jest zasadom ogólnym z zastrzeżeniem, że cała grafika znaku musi znajdować się w obrębie płaskiej powierzchni pinsa.

1.11 BUDOWA I PROPORCJE LOGOTYPU

główny motyw graficzny znaku składa się z elementów, które osobno stanowią także element konstrukcyjny, na potrzeby SIW zwany "kropką".

Kameralne
Pojezierze

w logotypie użyto fontu
Fertigo Pro Regular



Siatka modułowa określa podstawowe proporcje i wielkości w budowie znaku. Stosowana jest w przypadku odwzorowania znaku na powierzchniach wielkoformatowych, gdy zastosowanie formy elektronicznej jest niemożliwe. Podstawowym modułem konstrukcyjnym jest kropka stanowiąca element graficzny znaku.

1.12 POLE PODSTAWOWE I OCHRONNE



● = kropka, stanowiąca element graficzny logotypu

aby wyznaczyć pole ochronne logotypu,
należy wokół prostokąta, w który jest wpisany,
dodać obszar równy średnicy ●

Pole podstawowe znaku wyznacza kontur tła znaku odpowiednio w kolorze granatowym, ciemnozielonym lub czarnym. Pole podstawowe nie musi być oddzielane białym obrysem od otoczenia, ponieważ znak zawsze znajduje się w polu ochronnym.

Pole ochronne definiuje obszar wokół znaku, w którym nie może pojawić się żadna obca forma, zarówno graficzna, jak i tekstowa. Do wyznaczenia pola użyto podstawowego modułu konstrukcyjnego – kropki stanowiącej element graficzny znaku.

1.13 FORMY NIEDOZWOLONE



zmieniać i manipulować
kolorystyką znaku



obracać, pochylać, kadrować
oraz mechanicznie zniekształcać



umieszczać obcych form
w obrębie pola ochronnego



zmieniać liternictwa znaku

Typowe błędy związane z powielaniem
oraz wykorzystywaniem znaku.

1.14 NIEDOZWOLONE UŻYCIE ZNAKU



1



2



3



4

Niedopuszczalne jest stosowanie znaku:

- na chaotycznym tle powodującym nieczytelność znaku,
- niejednolitym tle zakłócającym pole ochronne znaku,
- niezgodnie z założeniami dotyczącymi zawłasczeń kolorystycznych niebieskiej, zielonej i czarnej wersji znaku dla poszczególnych obszarów działalności,
- w wersji monochromatycznej na kolorowym tle.

1.15 MINIMALNY ROZMIAR LOGOTYPU

wersje kolorowe - druk offsetowy



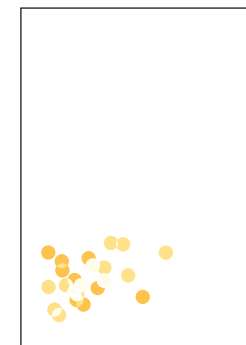
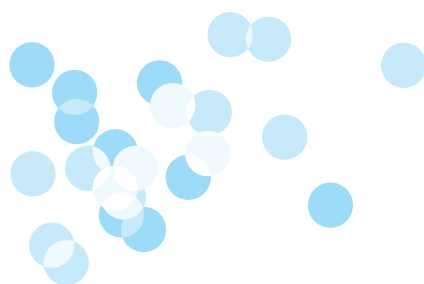
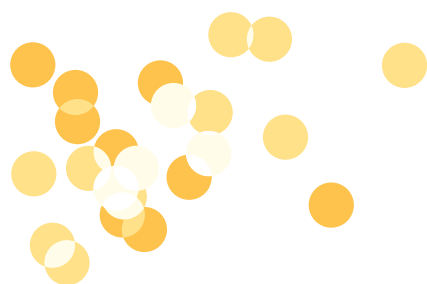
wersje monochromatyczne



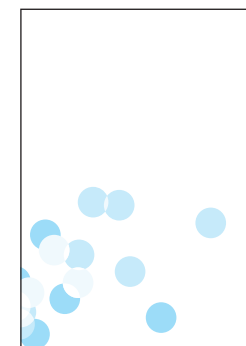
Wariant minimalny wersji kolorowej nie może mieć wysokości mniejszej niż 9 mm. W przypadku wariantów monochromatycznych wysokość znaku nie może być mniejsza niż 7 mm.

Różne technologie wykorzystywane do reprodukcji znaku charakteryzują się różnymi możliwościami odwzorowania szczegółów. Zbyt mały symbol w procesie produkcyjnym może ulegać zniekształceniom, tracić charakterystyczne detale i przestaje być czytelny. W przypadku wątpliwości dotyczących jakości odwzorowania daną techniką reprodukcji należy zlecić wykonanie próby podlegającej akceptacji.

1.16 ELEMENTY GRAFICZNE



A



B

„Wieczne światła” jako podstawowy element graficzny znaku samodzielnie stanowią ważny element SIW. Mogą być one używane jako element ozdobny wskazując na powiązanie z „Kameralnym Pojezierzem”. Ponadto mogą być swobodnie stosowane w materiałach reklamowych Starostwa z założeniem, że użycie ich podkreśla silny związek znaku z zawartością merytoryczną i graficzną materiału. Element ten może być używany wyłącznie w całości i z zachowaniem kolorystyki określonej w SIW (rys. A).

Zabrania się:

- rozłączania modułów (kropek), których kompozycja stanowi spójną całość,
- układania ich w jakikolwiek inny sposób niż określony w SIW,
- nakładania elementów na siebie, nadawania innych kształtów, odcieni lub jakiegokolwiek zniekształcania.

Dozwolone jest:

- przycinanie kształtu w przypadku jego komponowania przy krawędzi kadru grafiki (rys. B).

1.17 TYPOGRAFIA

Fertigo Pro Regular

AĄBCĆDEĘFGHIJKLŁMNŃOÓPQRSŚTUVWXYZŹŻ
aąbcćdeęfghijklłmnñoópqrsśtuvwxyzźź

Trebuchet MS

AĄBCĆDEĘFGHIJKLŁMNŃOÓPQRSŚTUVWXYZŹŻ
aąbcćdeęfghijklłmnñoópqrsśtuvwxyzźź

Czcionka podstawowa zastosowana w znaku oraz przeznaczona do użycia jako czcionka ozdobna, graficzna i nagłówkowa to Fertigo Pro Regular we wszystkich swoich odmianach. Czcionkę można wyróżniać w tekście poprzez nadanie jej kolorystyki niebieskiej bądź zielonej zbieżnej z wariantami monochromatycznymi znaku.

Czcionką do powszechnego zastosowania w treści pism urzędowych, listów, zawartości folderów, regulaminów i innych druków akcydensowych jest Trebuchet MS we wszystkich swoich odmianach.

2 AKCYDENZA FIRMOWE

2.01 WIZYTÓWKI

2.02 PAPIER FIRMOWY

2.03 PAPIER FIRMOWY DO DRUKARKI

2.04 PAPIER FIRMOWY / DRUK MONO

2.05 KOPERTA

2.06 NAKLEJKA ADRESOWA

2.07 TECZKA A4

2.08 TECZKA A4 - WYMIAROWANIE

2.09 NADruk CD I OKŁADKA

2.01 WIZYTÓWKI



nazwa: Fertigo Pro; 10,6pt; znak: 0,0%; wyraz: 100%, wiersz: 80%
imię i nazwisko: Fertigo Pro; 9pt; znak: 0,0%; wyraz: 100%, wiersz: 100%
wydział: Fertigo Pro; 6pt; znak: 0,0%; wyraz: 100%, wiersz: 120%
adres: Fertigo Pro; 6pt; znak: 0,0%; wyraz: 100%, wiersz: 120%



nazwa: Fertigo Pro; 10,6pt; znak: 0,0%; wyraz: 100%, wiersz: 80%
wydział: Fertigo Pro; 6pt; znak: 0,0%; wyraz: 100%, wiersz: 120%
adres: Fertigo Pro; 6pt; znak: 0,0%; wyraz: 100%, wiersz: 120%

Wizytówki występują w wersji firmowej lub imiennej. W zależności od ilości informacji można dodawać wiersze do każdej kategorii: stopka adresowa, nazwa jednostki organizacyjnej, z zachowaniem proporcji i sposobu zapisu poszczególnych informacji.

2.02 PAPIER FIRMOWY

nazwa: Fertigo Pro; 19pt; znak: 0,0%; wyraz: 100%
adres: Fertigo Pro; 12pt; znak: 0,0%; wyraz: 100%, wiersz: 100%
data: Trebuchet MS Normalna; 12pt; znak: 0,0%; wyraz: 100%, wiersz: 100%
wydział: Trebuchet MS Normalna; 12pt; znak: 0,0%; wyraz: 100%, wiersz: 120%
adresat: Trebuchet MS Normalna; 12pt; znak: 0,0%; wyraz: 100%, wiersz: 120%
stopka: Fertigo Pro; 11pt; znak: 0,0%; wyraz: 100%, wiersz: 120%

15 mm	125 mm	50 mm	20 mm
Starostwo Powiatowe w Łęcznej		Kameralne Pojezierze	16,2 mm
Al. Jana Pawła II 95a, 21-010 Łęczna			10,6 mm
nr 007000700		Łęczna, dnia 27.12.2011	8 mm
Wydział Funduszy Europejskich, Informatyzacji, Rozwoju i Promocji Powiatu			8 mm
		Jan Kowalski Dyrektor ds. marketingu ul. Kowalskiego 85 20-500 Łęczna	14 mm
Lorem ipsum dolor sit amet, consectetur adipiscing elit. Ut sollicitudin iaculis justo et venenatis. Duis eleifend viverra sapien, non ornare arcu suscipit non. Quisque fermentum dolor vitae odio blandit rhoncus. Vivamus mollis, quam in pellentesque blandit, eros nisi rhoncus quam, sed aliquet lorem velit id tellus. Suspendisse vestibulum, sem ac tincidunt facilisis, sapien augue dictum nunc, varius dignissim nibh odio a erat. Curabitur feugiat ante ut libero lacinia id faucibus lorem sodales. Aenean porttitor pulvinar lectus quis viverra. Fusce sed lectus elit, sit amet volutpat arcu. Pellentesque interdum sagittis arcu, sed consequat sem ultricies at. Morbi pulvinar metus ut neque fermentum blandit. Aliquam placerat interdum pellentesque. Nam sed lacus nulla.			15 mm
		Z poważaniem, Anna Kowalska	30 mm
tel.: 81 752 64 00, 81 752 64 01, fax: 81 752 64 64 e-mail: poczta@powiatleczynski.pl, www.powiatleczynski.pl NIP: 713-23-98-078			8 mm
			13,7 mm
			8,3 mm

Papier firmowy stosowany jest w standardowej korespondencji. Przygotowywany jest w drukarni, a jego treść drukowana jest na komputerze. Zachowanie poprawnego układu treści pisma jest możliwe dzięki wprowadzeniu szablonu w edytorze tekstu.

2.03 PAPIER FIRMOWY DO DRUKARKI

nazwa: Fertigo Pro; 19pt; znak: 0,0%; wyraz: 100%
adres: Fertigo Pro; 12pt; znak: 0,0%; wyraz: 100%, wiersz: 100%
data: Trebuchet MS Normalna; 12pt; znak: 0,0%; wyraz: 100%, wiersz: 100%
wydział: Trebuchet MS Normalna; 12pt; znak: 0,0%; wyraz: 100%, wiersz: 120%
adresat: Trebuchet MS Normalna; 12pt; znak: 0,0%; wyraz: 100%, wiersz: 120%
stopka: Fertigo Pro; 11pt; znak: 0,0%; wyraz: 100%, wiersz: 120%

5 mm	10 mm	125 mm	50 mm	15 mm	5 mm
		Starostwo Powiatowe w Łęcznej	Kameralne Pojezierze		8 mm
		Al. Jana Pawła II 95a, 21-010 Łęczna			16,2 mm
			Łęczna, dnia 27.12.2011		10,6 mm
		nr 007000700			10 mm
		Wydział Funduszy Europejskich, Informatyzacji, Rozwoju i Promocji Powiatu			9 mm
			Jan Kowalski Dyrektor ds. marketingu ul. Kowalskiego 85 20-500 Łęczna		12 mm
		<p>Lorem ipsum dolor sit amet,</p> <p>consectetur adipiscing elit. Ut sollicitudin iaculis justo et venenatis. Duis eleifend viverra sapien, non ornare arcu suscipit non. Quisque fermentum dolor vitae odio blandit rhoncus. Vivamus mollis, quam in pellentesque blandit, eros nisi rhoncus quam, sed aliquet lorem velit id tellus. Suspendisse vestibulum, sem ac tincidunt facilisis, sapien augue dictum nunc, varius dignissim nibh odio a erat. Curabitur feugiat ante ut libero lacinia id faucibus lorem sodales. Aenean porttitor pulvinar lectus quis viverra. Fusce sed lectus elit, sit amet volutpat arcu. Pellentesque interdum sagittis arcu, sed consequat sem ultricies at. Morbi pulvinar metus ut neque fermentum blandit. Aliquam placerat interdum pellentesque. Nam sed lacus nulla.</p>			15 mm
			Z poważaniem,		30 mm
			Anna Kowalska		
		<p>tel.: 81 752 64 00, 81 752 64 01, fax: 81 752 64 64</p> <p>e-mail: poczta@powiatleczynski.pl, www.powiatleczynski.pl</p> <p>NIP: 713-23-98-078</p>			6,3 mm
					13 mm
					5,7 mm
					5 mm

W przypadku braku możliwości wykorzystania papieru firmowego przygotowanego przez drukarnię lub gdy zachodzi konieczność wysłania dokumentu drogą elektroniczną, należy wykorzystać szablon papieru firmowego do wydruku na drukarce. Szablon ten posiada marginesy niezbędne do prawidłowego wydruku. Zachowanie poprawnego układu treści pisma jest możliwe dzięki wprowadzeniu szablonu w edytorze tekstu.

2.04 PAPIER FAXOWY / DRUK MONO

nazwa: Fertigo Pro; 19pt; znak: 0,0%; wyraz: 100%

adres: Fertigo Pro; 12pt; znak: 0,0%; wyraz: 100%, wiersz: 100%

data: Trebuchet MS Normalna; 12pt; znak: 0,0%; wyraz: 100%, wiersz: 100%

wydział: Trebuchet MS Normalna; 12pt; znak: 0,0%; wyraz: 100%, wiersz: 120%

adresat: Trebuchet MS Normalna; 12pt; znak: 0,0%; wyraz: 100%, wiersz: 120%

stopka: Fertigo Pro; 11 pt; znak: 0,0%; wyraz: 100%, wiersz: 120%

5 mm		10 mm		125 mm		50 mm		15 mm		5 mm	
<p>Starostwo Powiatowe w Łęcznej</p> <p>Al. Jana Pawła II 95a, 21-010 Łęczna</p> <p>nr 007/000/00</p> <p>Wydział Funduszy Europejskich, Informatyzacji, Rozwoju i Promocji Powiatu</p> <p>Lorem ipsum dolor sit amet, consectetur adipiscing elit. Ut sollicitudin iaculis justo et venenatis. Duis eleifend viverra sapien, non ornare arcu suscipit non. Quisque fermentum dolor vitae odio blandit rhoncus. Vivamus mollis, quam in pellentesque blandit, eros nisi rhoncus quam, sed aliquet lorem velit id tellus. Suspendisse vestibulum, sem ac tincidunt facilisis, sapien augue dictum nunc, varius dignissim nibh odio a erat. Curabitur feugiat ante ut libero lacinia id faucibus lorem sodales. Aenean porttitor pulvinar lectus quis viverra. Fusce sed lectus elit, sit amet volutpat arcu. Pellentesque interdum sagittis arcu, sed consequat sem ultricies at. Morbi pulvinar metus ut neque fermentum blandit. Aliquam placerat interdum pellentesque. Nam sed lacus nulla.</p>						<p>Kameralne Pojezierze</p> <p>Łęczna, dnia 27.12.2011</p> <p>Jan Kowalski Dyrektor ds. marketingu ul. Kowalskiego 85 20-500 Łęczna</p> <p>Z poważaniem,</p> <p>Anna Kowalska</p>					
<p>tel.: 81 752 64 00, 81 752 64 01, fax: 81 752 64 64 e-mail: poczta@powiatleczynski.pl, www.powiatleczynski.pl NIP: 713-23-98-078</p>											

Wersja papieru firmowego przystosowana do wydruku i wysyłki faxem. Wersja ta pozbawiona jest elementów wpływających negatywnie na estetykę i czytelność faxu. Zachowanie poprawnego układu treści pisma jest możliwe dzięki wprowadzeniu szablonu w edytorze tekstu.

2.05 KOPERTA



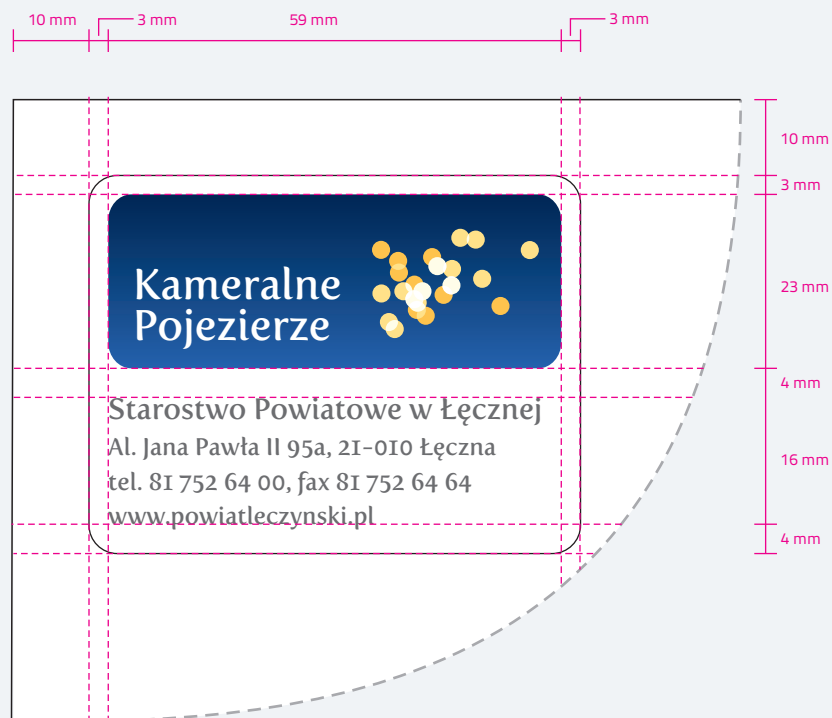
nazwa: Fertigo Pro; 11pt; znak: 0,0%; wyraz: 100%

adres: Fertigo Pro; 9pt; znak: 0,0%; wyraz: 100%, wiersz: 120%



System określa zunifikowany sposób adresowania kopert każdego rodzaju. Stopka adresowa koperty firmowej jest przygotowywana przez drukarnię. Adres odbiorcy jest drukowany bezpośrednio na kopercie lub na etykiecie adresowej.

2.06 NAKLEJKA ADRESOWA



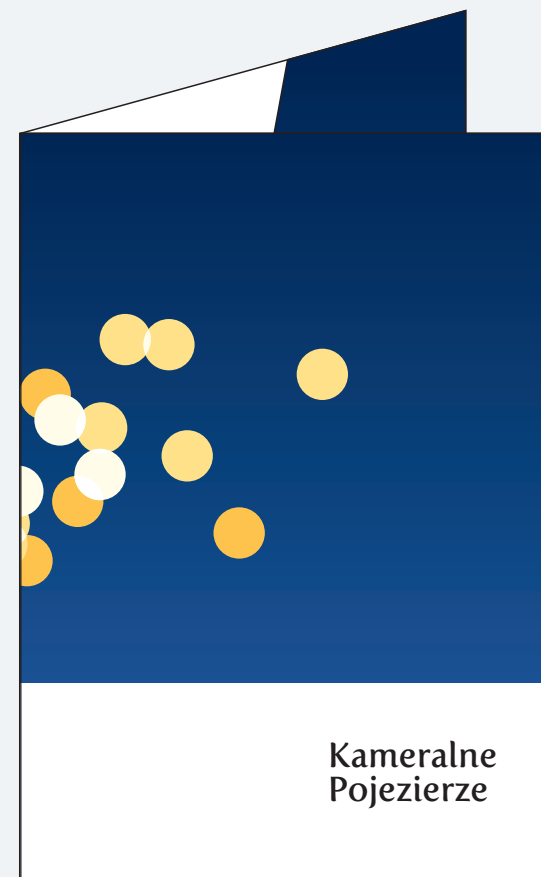
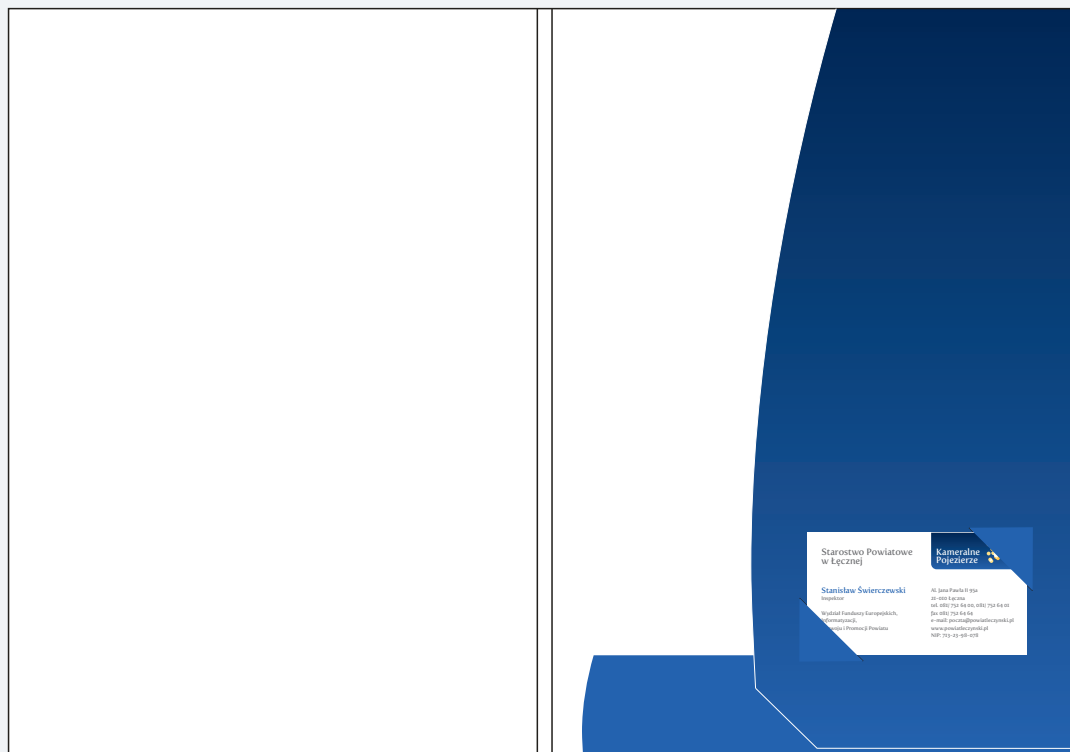
nazwa: Fertigo Pro; 11pt; znak: 0,0%; wyrz: 100%

adres: Fertigo Pro; 9pt; znak: 0,0%; wyrz: 100%, wiersz: 120%



W przypadku braku możliwości wykorzystania kopert firmowych przygotowanych przez drukarnię, możliwe jest zastosowanie naklejki adresowej.

2.07 **TECZKA A4**

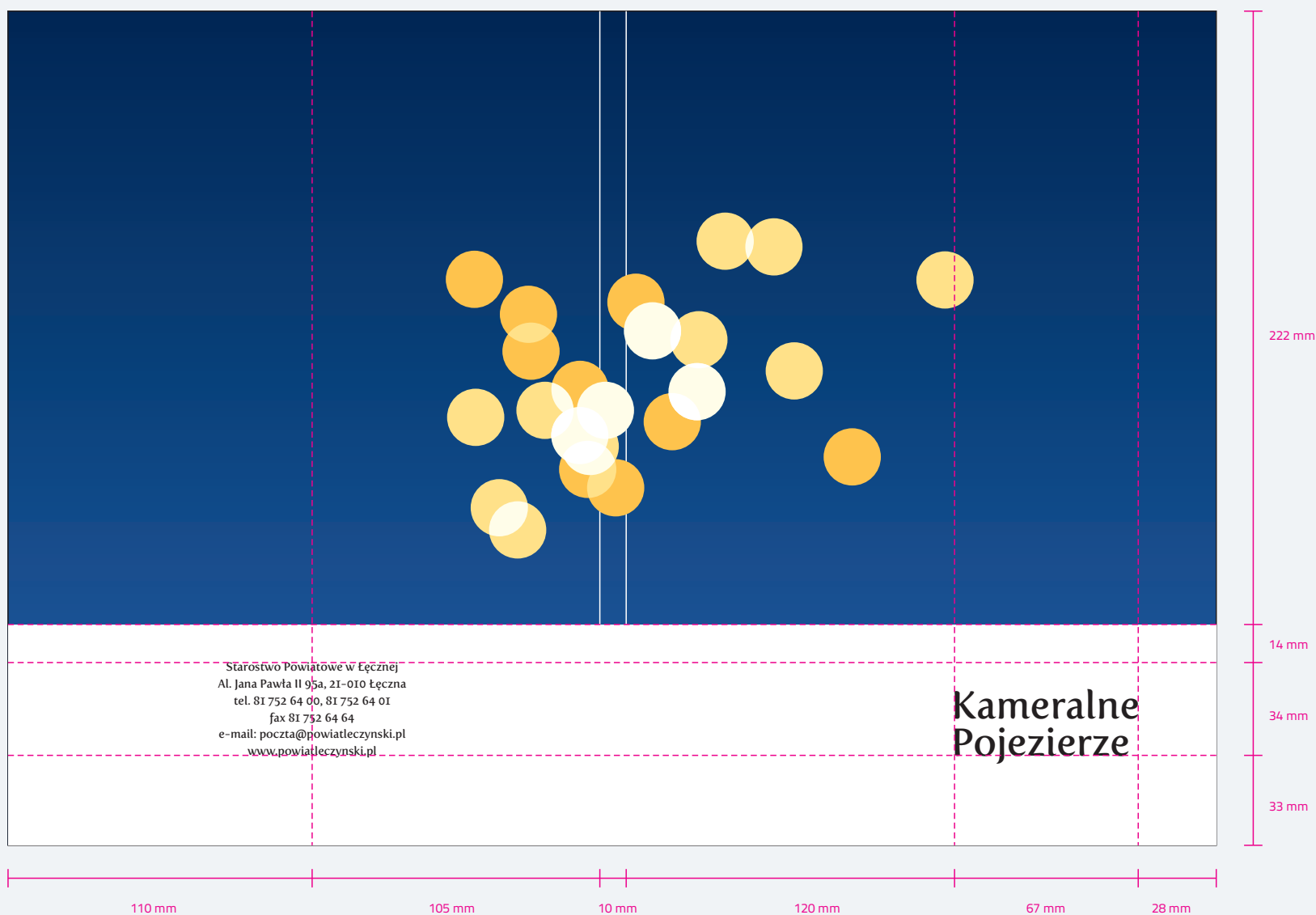


Teczka firmowa służy do przechowywania dokumentów w maksymalnym formacie A4. Jej wymiar umożliwia pakowanie w koperty C4. W zależności od potrzeb teczkę można zamawiać z różną szerokością grzbietu oraz dolnej i bocznej zakładki. Teczka posiada wewnątrz miejsce na imienną wizytówkę firmową.

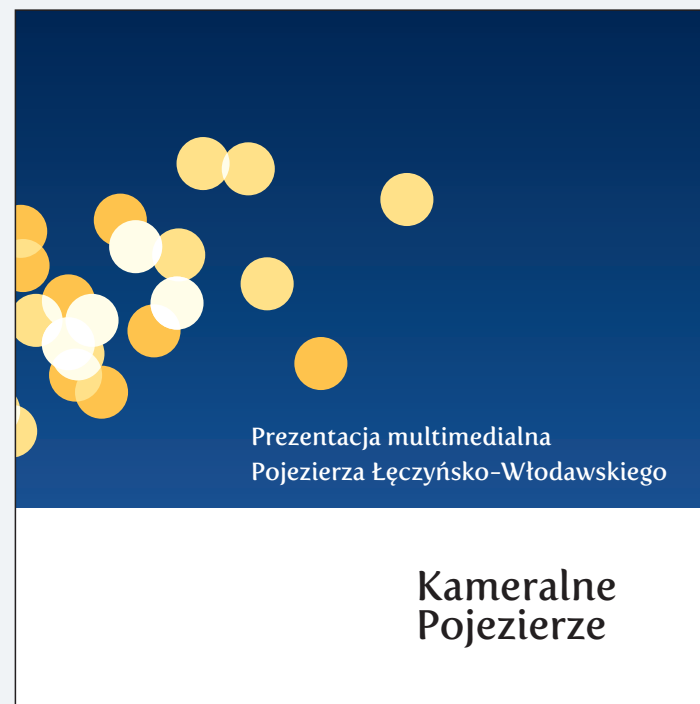
2.08 **TECZKA A4 - WYMIAROWANIE**

nazwa: Fertigo Pro; 40pt; znak: 0,0%; wyraz: 100%; wiersz: 80%

stopka: Fertigo Pro; 11pt; znak: 0,0%; wyraz: 100%; wiersz: 120%



2.09 NADruk CD I OKŁADKA



Standardowa płyta zawierająca dane elektroniczne przechowywana jest w tekturowej okładce utrzymanej w stylistyce teczki A4.

3 OZNAKOWANIE PRZESTRZENI

3.01 TABLICE DOJAZDOWE I INFORMACYJNE URZĘDOWE

3.02 TABLICA ZBIORCZA

3.03 TABLICZKA PRZYDRZWIOWA

3.04 ZASTOSOWANIE NA ELEWACJI BUDYNKU

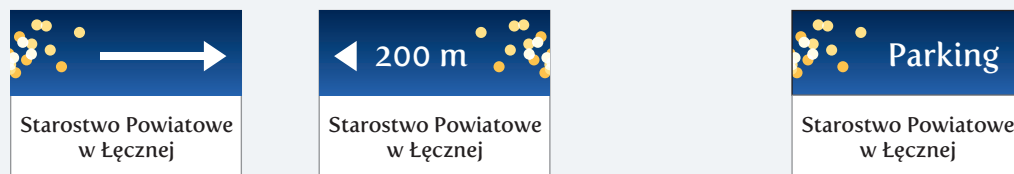
3.05 ZNAKI ORIENTACJI PRZESTRZENNEJ

3.06 TABLICE INFORMACYJNE

3.07 PRZYKŁADOWY OBIEKT

MAŁEJ INFRASTRUKTURY TURYSTYCZNEJ

3.01 TABLICE DOJAZDOWE I INFORMACYJNE




góra: Fertigo Pro; 218pt; znak: 0,0%; wyraz: 100%; wiersz: 100%

dół: Fertigo Pro; 144pt; znak: 0,0%; wyraz: 100%; wiersz: 100%

Tablice dojazdowe są znakami informacyjnymi ustawianymi przy pieszych i kołowych ciągach komunikacyjnych. W zależności od potrzeb należy stosować tablice z informacją o kierunku i odległości lub wyłącznie kierunku.

3.02 TABLICA ZBIORCZA

nagłówek: Fertigo Pro; 175pt; znak: 0,0%; wyraz: 100%;
informacje: Trebuchet MS Regular; 89pt; znak: 0,0%; wyraz: 100%;
stopka: Fertigo Pro; 89pt; znak: 0,0%; wyraz: 100%;

 Starostwo Powiatowe w Łęcznej	
Lorem ipsum dolor sit amet, consectetur adipiscing elit Ut eu mi erat	103
Lorem ipsum dolor sit amet, consectetur adipiscing elit	201
Lorem ipsum dolor sit amet	101
Lorem ipsum dolor sit amet, consectetur adipiscing elit	102
Lorem ipsum dolor sit amet, consectetur	107
Lorem ipsum dolor sit amet, consectetur adipiscing elit	201
Lorem ipsum dolor sit amet	211
Lorem ipsum dolor sit amet, consectetur adipiscing elit	203
Lorem ipsum dolor sit amet, consectetur adipiscing elit	204
Lorem ipsum dolor sit	201
Lorem ipsum dolor sit amet, consectetur adipiscing elit	104
Lorem ipsum dolor sit amet, consectetur adipiscing	105
Lorem ipsum dolor sit amet, consectetur	121
Lorem ipsum dolor sit amet, consectetur adipiscing elit	108
Lorem ipsum dolor sit amet, consectetur	109
Lorem ipsum dolor sit amet.	205
Lorem ipsum dolor sit amet, consectetur adipiscing elit	206
Lorem ipsum dolor sit amet, consectetur adipiscing	209
www.powiatleczynski.pl tel. 81 752 64 00, 81 752 64 01	



 Starostwo Powiatowe w Łęcznej	
Lorem ipsum dolor sit amet, consectetur adipiscing elit Ut eu mi erat	103
Lorem ipsum dolor sit amet, consectetur adipiscing elit	201
Lorem ipsum dolor sit amet	101
Lorem ipsum dolor sit amet, consectetur adipiscing elit	102
Lorem ipsum dolor sit amet, consectetur	107
Lorem ipsum dolor sit amet, consectetur adipiscing elit	201
Lorem ipsum dolor sit amet	211
Lorem ipsum dolor sit amet, consectetur adipiscing elit	203
Lorem ipsum dolor sit amet, consectetur adipiscing elit	204
Lorem ipsum dolor sit	201
Lorem ipsum dolor sit amet, consectetur adipiscing elit	104
Lorem ipsum dolor sit amet, consectetur adipiscing	105
Lorem ipsum dolor sit amet, consectetur	121
Lorem ipsum dolor sit amet, consectetur adipiscing elit	108
Lorem ipsum dolor sit amet, consectetur	109
Lorem ipsum dolor sit amet.	205
Lorem ipsum dolor sit amet, consectetur adipiscing elit	206
Lorem ipsum dolor sit amet, consectetur adipiscing	209
www.powiatleczynski.pl tel. 81 752 64 00, 81 752 64 01	

Tablica zbiorcza umieszczona w holu przy wejściu do budynku, powinna zawierać informacje dotyczące lokalizacji podstawowych jednostek organizacyjnych Starostwa Powiatowego. Układ treści tablicy umożliwia jej wykonanie różnymi technikami produkcyjnymi, w tym np. jako tablicę z panelami listowymi umożliwiającymi dostosowanie treści.

3.03 TABLICZKA PRZYDRZWIOWA

numer: Fertigo Pro; 45pt; znak: 0,0%; wyraz: 100%;

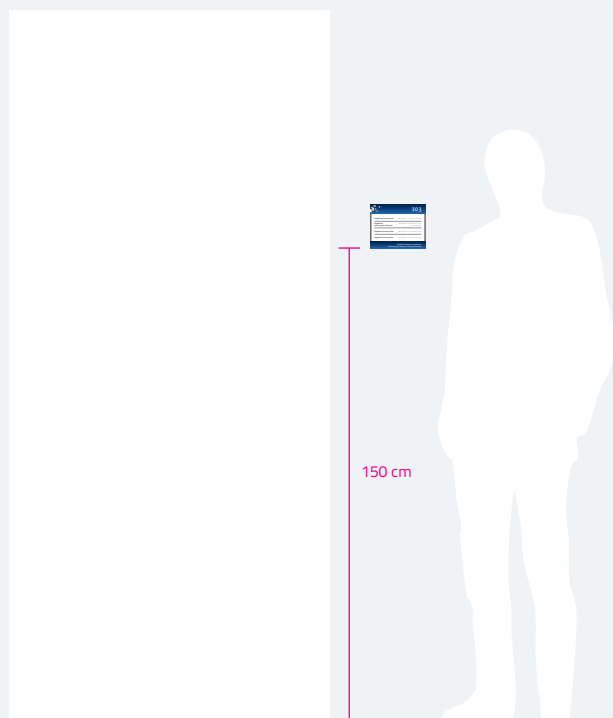
nazwisko: Trebuchet MS Regular; 14pt;

znak: 0,0%; wyraz: 100%; wiersz: 100%;

stanowisko: Trebuchet MS Regular; 11pt; znak: 0,0%;

wyraz: 100%; wiersz: 100%; kolor: black 50%;

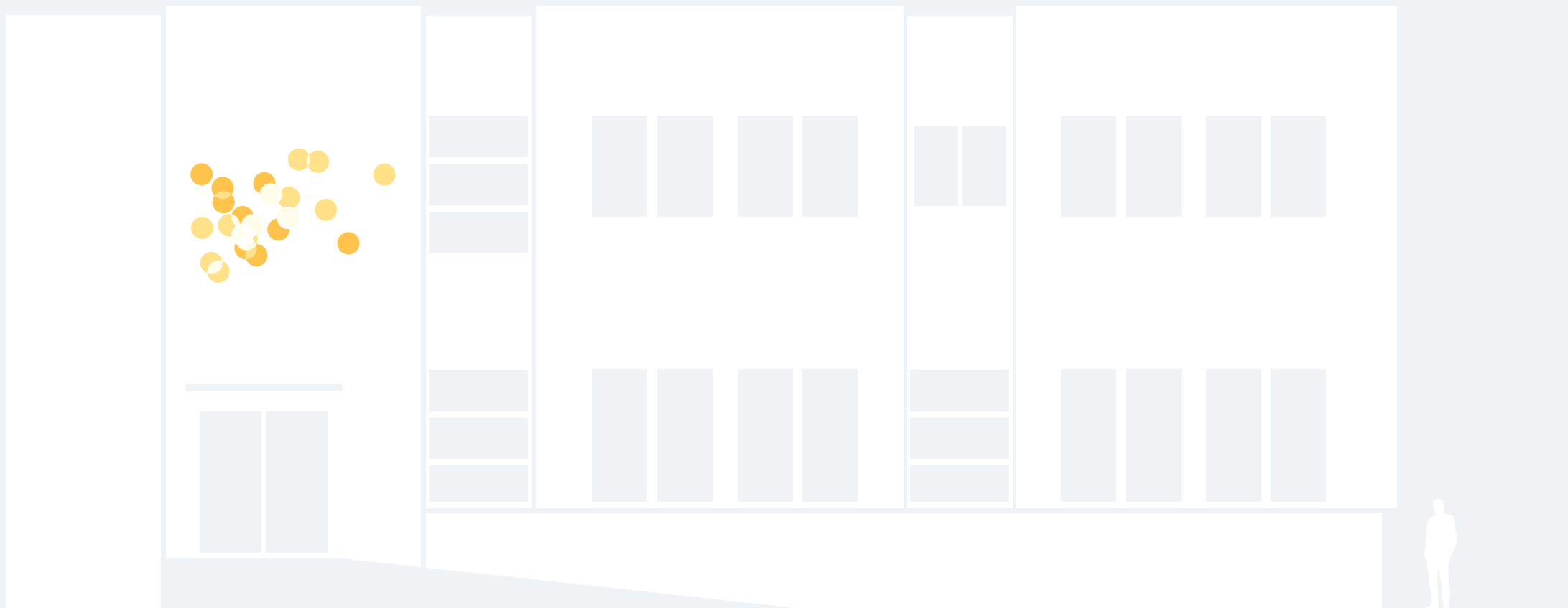
stopka: Fertigo Pro; 13pt; znak: 0,0%; wyraz: 100%; wiersz: 100%



10 mm	53 mm	13 mm	64 mm	10 mm
<div><div></div><div>103</div></div>				
Magdalena Krawczyńska		Podinspektor d/s projektów unijnych		
Magdalena Krawczyńska-Sobiesiak		Podinspektor d/s projektów unijnych i informatyzacji		
Magdalena Krawczyńska		Podinspektor d/s projektów unijnych		
Magdalena Krawczyńska		Podinspektor d/s projektów unijnych		
Wydział Funduszy Europejskich, Informatyzacji, Rozwoju i Promocji Powiatu				

Tabliczka powinna być umieszczona na ścianie obok wejścia do pomieszczenia na wysokości wzroku. Kształt tabliczki jest stały i umożliwia umieszczenie maksymalnie 4 nazwisk wraz ze stanowiskami. W zależności od potrzeb tabliczka może zostać przygotowana, zgodnie z zasadami określonymi w księdze, jako tabliczka wyklejana grafiką z treścią lub w formie wymiennych paneli na dane osobowe i stanowiska.

3.04 ZASTOSOWANIE GRAFIKI NA ELEWACJI BUDYNKU



Element graficzny stanowiący nawiązanie do Kameralnego Pojezierza może być stosowany również jako element wystroju elewacji budynków.

3.05 ZNAKI ORIENTACJI PRZESTRZENNEJ



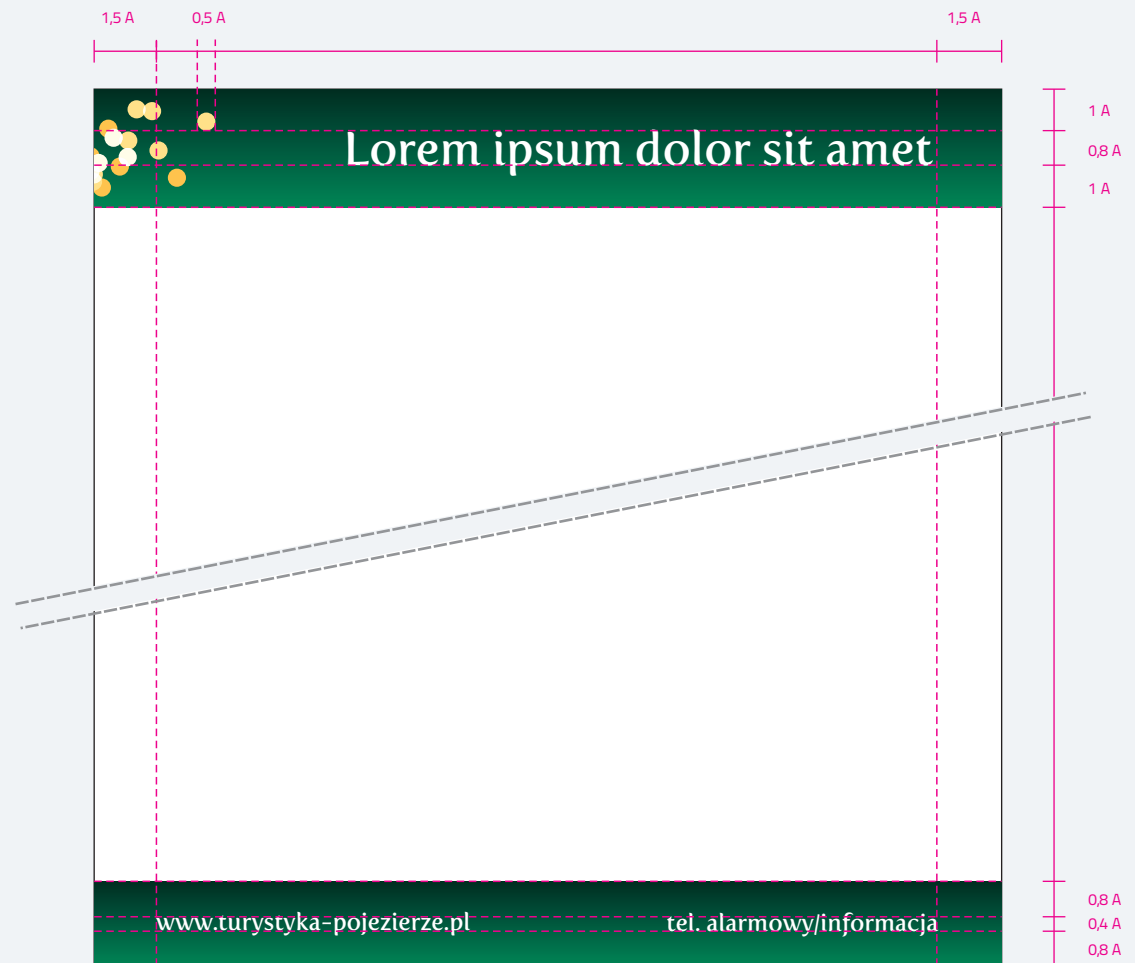
góra: Fertigo Pro; 200pt; znak: 0,0%; wyraz: 100%; wyrównanie w pionie

dół: Fertigo Pro; 200pt; znak: 0,0%; wyraz: 100%; wyrównanie do środka



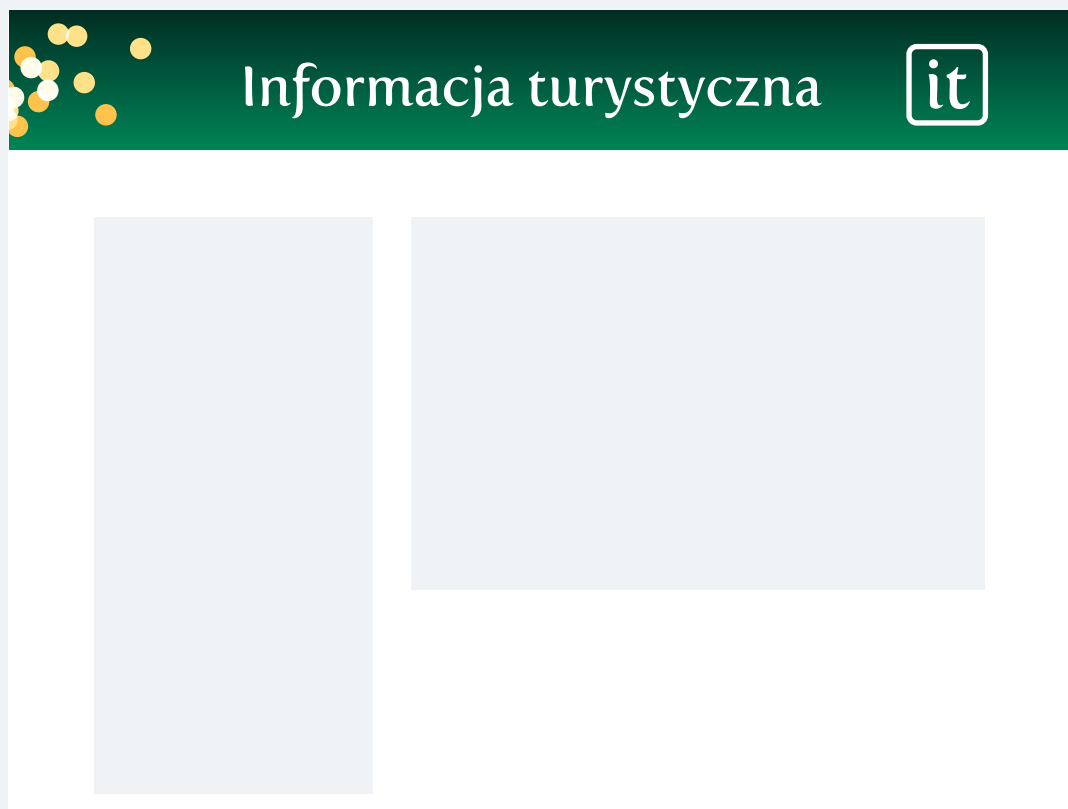
Znaki orientacji przestrzennej stosowane są na obszarze rekreacyjnym i turystycznym Starostwa (rys. A).
Z uwagi na powszechność, dopuszcza się wykorzystanie kolorystyki monochromatycznej bez gradientu (rys. B).
Znak może informować o kierunku lub czasie dotarcia w minutach.

3.06 TABLICE INFORMACYJNE



Tablice informacyjne na terenach rekreacyjnych i turystycznych wykorzystują jeden charakterystyczny i łatwy do modyfikacji szablon. Pole informacyjne o dowolnym, zależnym od potrzeb, obszarze zawarte jest w zielonej ramie z elementami identyfikacji wizualnej. Wielkość ramy określają proporcje modułu oznaczonego na rysunku jako "A". Grafika umożliwia zastosowanie różnych technik i kształtów (płaskie, wypukłe) ramy. Z uwagi na powszechność znaków, dopuszcza się wykorzystanie kolorystyki monochromatycznej bez gradientu.

3.07 PRZYKŁADOWY OBIEKT MAŁEJ INFRASTRUKTURY TURYSTYCZNEJ



Szablon tablicy informacyjnej stanowi podstawę do tworzenia oznakowań małej infrastruktury turystycznej w oparciu o zasady dotyczące tablic informacyjnych. Dodatkowo w oznaczeniu małej infrastruktury turystycznej dozwolone jest umieszczanie w obszarze szablonu znaków o charakterze informacyjnym dostosowanych do czcionki obowiązującej w SIW. Z uwagi na powszechność zastosowania dopuszcza się wykorzystanie kolorystyki monochromatycznej bez gradientu.

4 WSKAZÓWKI DO LAYOUTU

4.01 DOBÓR FOTOGRAFII

4.02 PRZYKŁADOWE LAYOUTY FOLDERÓW / KATALOGÓW

4.03 PRZYKŁADOWA REKLAMA PRASOWA

4.04 PRZYKŁADOWY OUTDOOR

4.01 DOBÓR FOTOGRAFII



Jednym z nośników przekazu związanego z Kameralnym Pojezierzem są zdjęcia pokazujące styl życia oraz ładunek emocjonalny związany z Pojezierzem Łęczyńsko-Włodawskim.

Podstawowe cechy zdjęć:

- zdjęcie powinno oddawać klimat kameralności, unikalności i wyjątkowego charakteru Kameralnego Pojezierza
- kadrowanie zdjęcia podkreślające przekaz związany z komunikowaniem głównych zalet Kameralnego Pojezierza
- piękna pogoda, oświetlenie naturalne lub sztuczne zawsze ściśle związane z kontekstem zdjęcia podkreślającym atuty Kameralnego Pojezierza

4.01 DOBÓR FOTOGRAFII C.D.



Ludzie na fotografii:

- ludzie zrelaksowani, zadowoleni, uśmiechnięte twarze lub rozmawiający ze sobą w kameralnym gronie (np. ognisko),
- ludzie nie wykonujący żadnych charakterystycznych czynności wyłącznie w przypadku, gdy przekaz zdjęcia związany jest z otoczeniem, które zapewnia relaks i spokój,
- sylwetka ludzka odwrócona w kadrze plecami wyłącznie w przypadku zgodności kontekstowej z ideą Kameralnego Pojezierza (np. para na moło patrząca na zachód słońca),
- skupiska dużych grup ludzi wyłącznie w kontekście wydarzeń zgodnych kontekstowo z ideą Kameralnego Pojezierza (np. kameralny koncert na plaży, wieczorny event z setkami wznoszących się w niebo chińskich lampionów, wycieczka

4.01 DOBÓR FOTOGRAFII C.D.



Niedopuszczalne fotografie:

- zdjęcia nie mogą być nudne i nie niosące ze sobą konkretnego przekazu związanego z emocjami identyfikowanymi z Kameralnym Pojezierzem,
- ujęcia dużych skupisk ludzi, bałagan w kadrze,
- zdjęcia zawierające zaniedbane lub zniszczone elementy infrastruktury turystycznej,
- zdjęcia opuszczonej, nieużywanej infrastruktury,
- zdjęcia przestarzałe, wykonywane nieatrakcyjną techniką,
- zdjęcia niskiej jakości.

4.02 PRZYKŁADOWE LAYOUTY FOLDERÓW / KATALOGÓW



Ogólne wytyczne do layoutu.

Materiały drukowane powinny opierać się o starannie wyselekcjonowane zdjęcia zgodnie z wytycznymi określonymi w SIW. W materiałach drukowanych nie mogą znaleźć się zdjęcia niedostosowane pod względem koncepcji wydarzenia, produktu lub przekazu emocjonalnego do koncepcji marki.

Kompozycje layoutu powinny unikać chaotycznego łączenia czcionek i obrazów, zdjęć lub tła dla czcionki w jaskrawej, agresywnej kolorystyce, używania zdjęć niskiej jakości. Niedozwolone jest zagęszczanie grafiki i tekstu niwelujące wrażenie przestrzeni i harmonii.

4.02 PRZYKŁADOWE LAYOUTY FOLDERÓW / KATALOGÓW C.D.



Ogólne wytyczne do layoutu c.d.

Layout folderów i katalogów „Kameralnego Pojezierza” powinien bazować na niekonwencjonalnym łączeniu dużych zdjęć o charakterze wizerunkowym z przejrzystym, dającym wrażenie przestrzeni układem tekstu.

Na zdjęciach wizerunkowych znak może być pozbawiony obrysu tła i wtapiać się w otoczenie z zachowaniem zasad dotyczących pola ochronnego. Zasada łączenia polega na komponowaniu koloru dominującego zdjęcia z kolorem kropki, np. kropki błękitne – jasne barwy zimne, np. zieleń i biel, jasnoszary

kropki żółte – granat, czerń oraz inne ciemne barwy kontrastujące (np. zdjęcia zachodów i wschodów słońca)

4.03 PRZYKŁADOWA REKLAMA PRASOWA



Przykład reklamy prasowej opartej na ogólnych wytycznych do layoutu.

4.04 PRZYKŁADOWY OUTDOOR



Przykład reklamy typu outdoor opartej na ogólnych wytycznych do layoutu.
Hasła na projektach mają charakter przykładowy. Przewiduje się możliwość nadawania haseł promocyjnych produktom turystycznym i wydarzeniom promocyjnym.

5 GADŻETY

5.01 PRZYKŁADOWY GADŻET - T-SHIRT

5.02 PRZYKŁADOWY GADŻET - BLUZA

5.03 PRZYKŁADOWY GADŻET - CHIŃSKI LAMPION

5.04 PRZYKŁADOWY GADŻET - LAMPION

5.05 PRZYKŁADOWY GADŻET - KUBEK

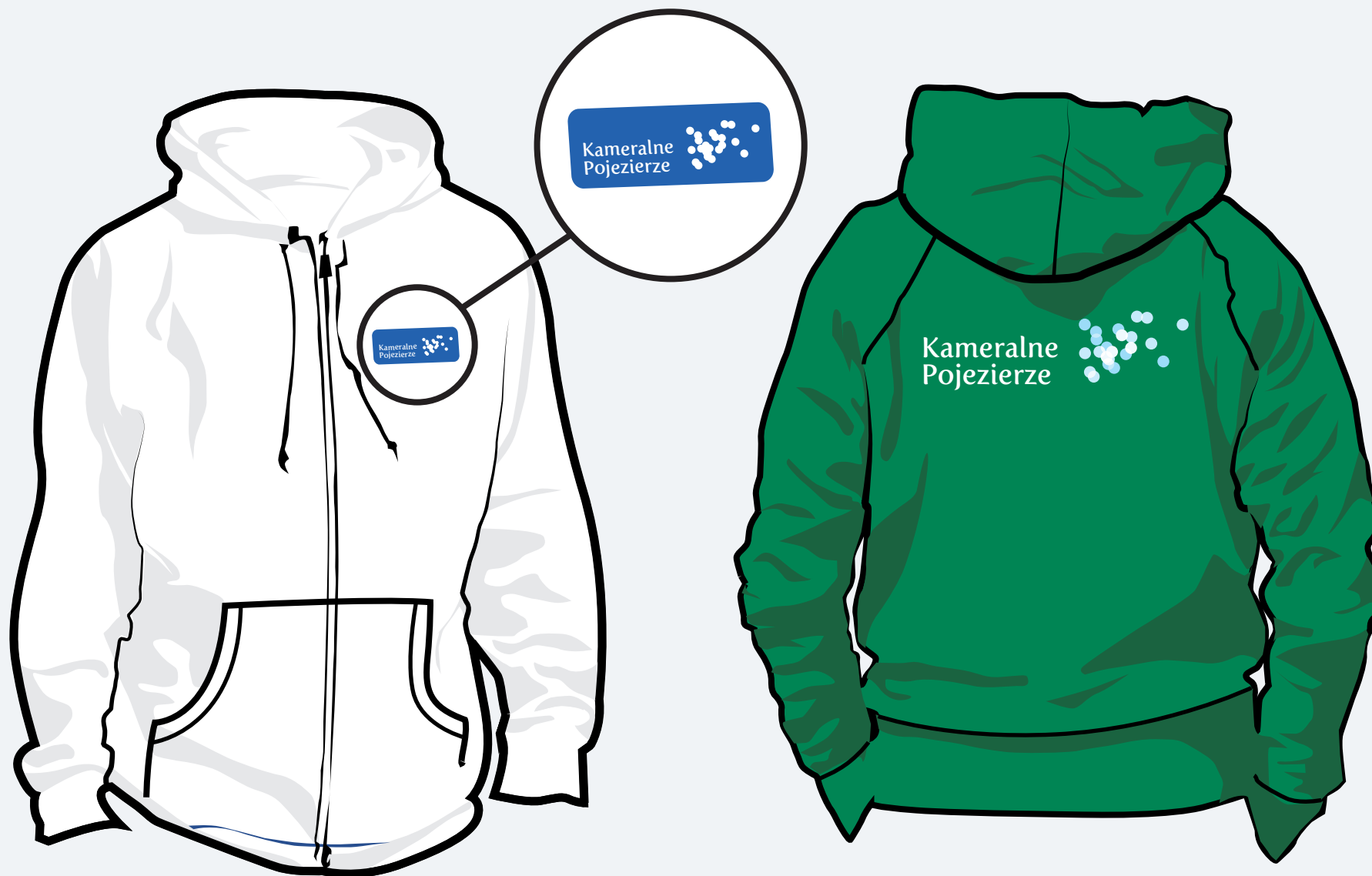
5.06 PRZYKŁADOWY GADŻET - TORBA EKOLOGICZNA

5.01 PRZYKŁADOWY GADŻET - T-SHIRT



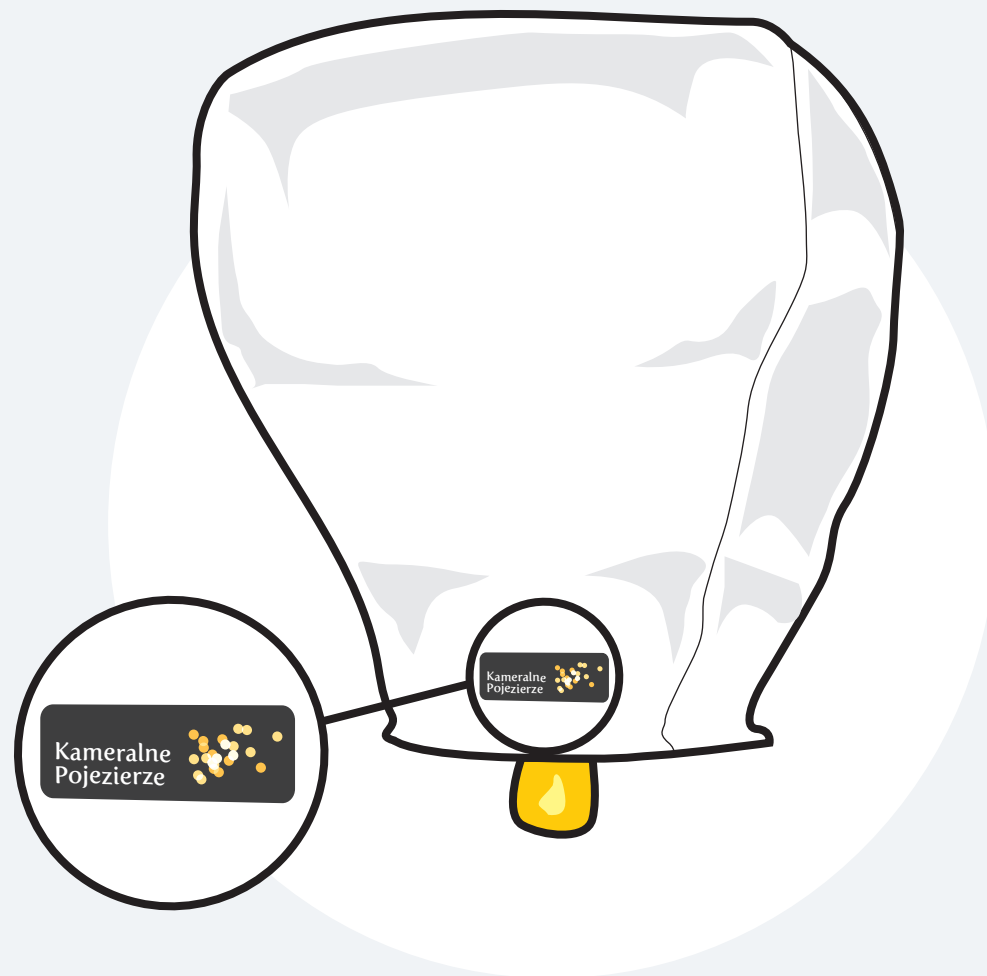
Przykładowe gadżety pokazują możliwości zastosowania znaku.

5.02 PRZYKŁADOWY GADŻET - BLUZA



Przykładowe gadżety pokazują możliwości zastosowania znaku.

5.03 PRZYKŁADOWY GADŻET - CHIŃSKI LAMPION



Przykładowe gadżety pokazują możliwości zastosowania znaku.

5.04 PRZYKŁADOWY GADŻET - LAMPION



Przykładowe gadżety pokazują możliwości zastosowania znaku.

5.05 PRZYKŁADOWY GADŻET - KUBEK



Przykładowe gadżety pokazują możliwości zastosowania znaku.

5.06 PRZYKŁADOWY GADŻET - TORBA EKOLOGICZNA



Przykładowe gadżety pokazują możliwości zastosowania znaku.

6 TERMINARZ WPROWADZANIA I NADZORU NAD REALIZACJĄ SIW

6.01 HARMONOGRAM WDRAŻANIA SIW

6.01 HARMONOGRAM WDRAŻANIA SIW

[illegible]

VenaArt 2011